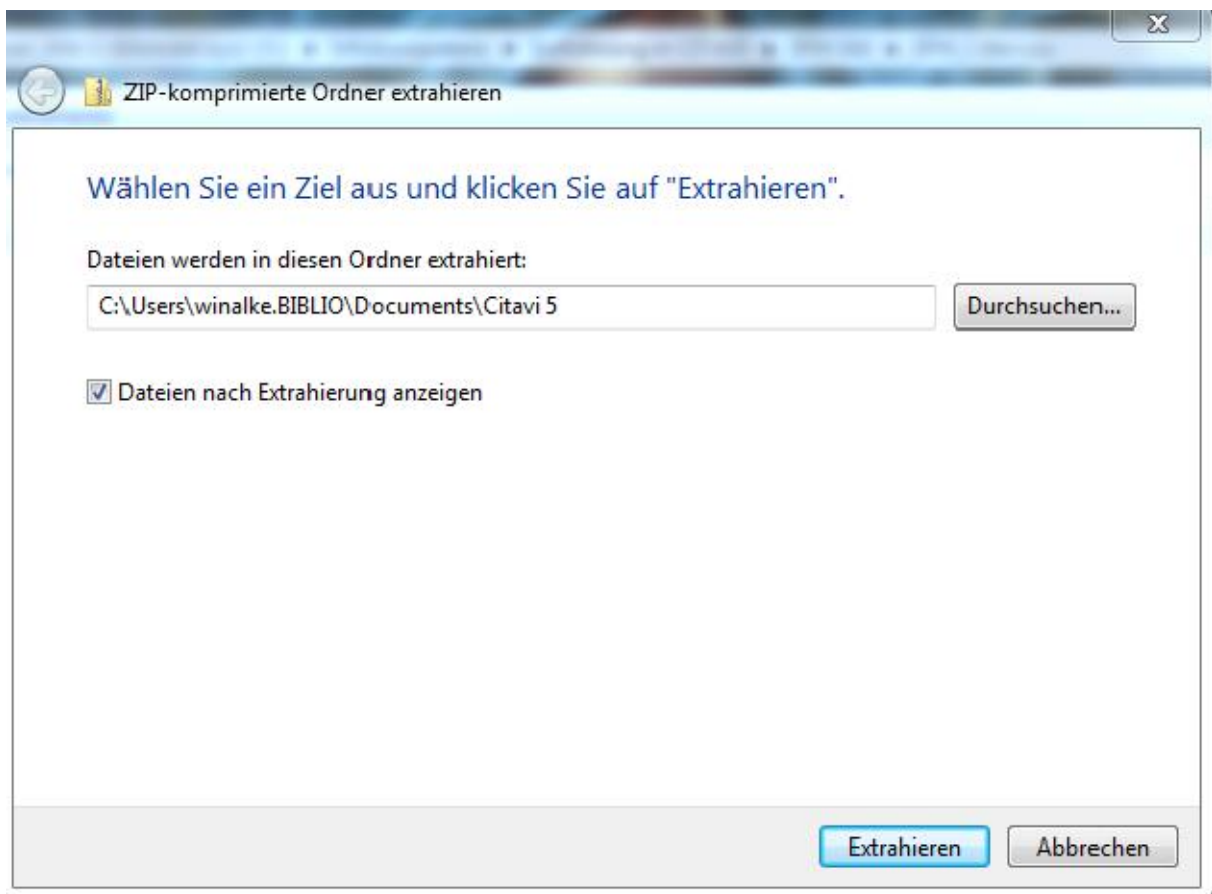


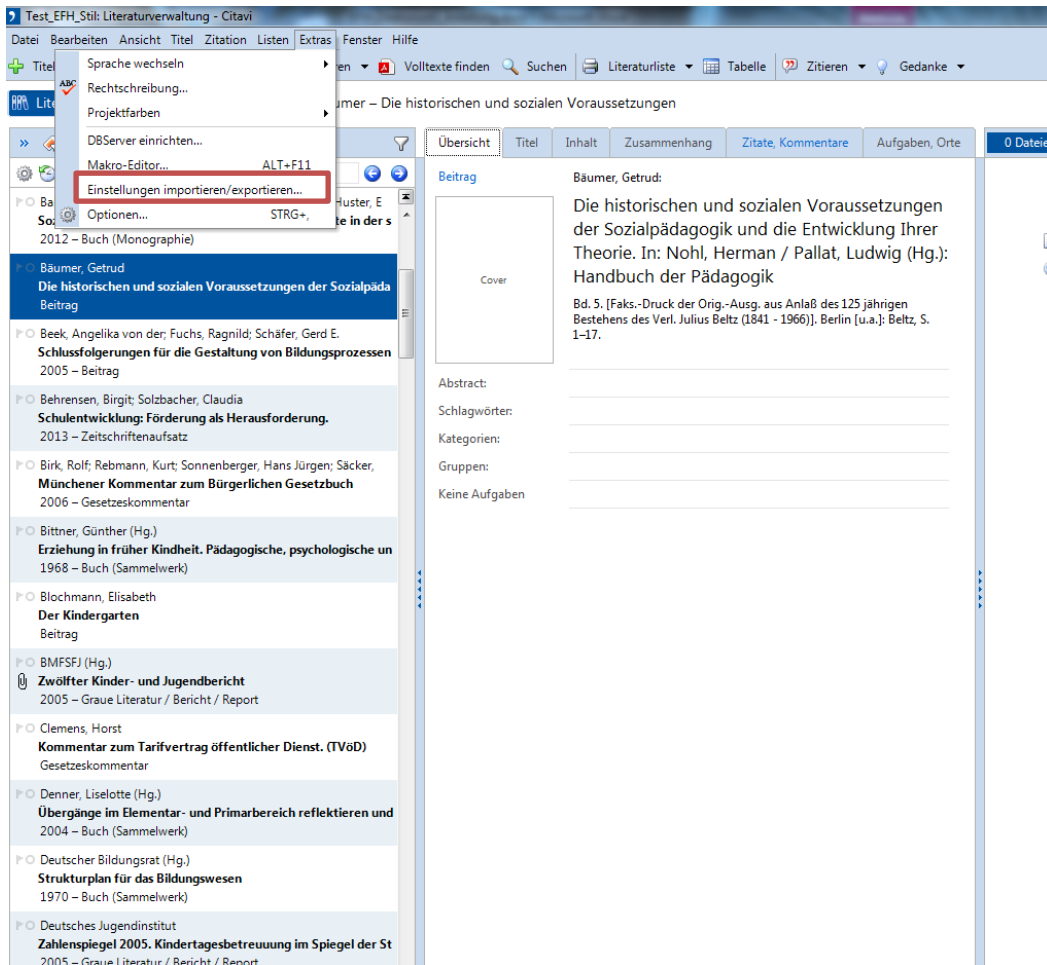
## Importieren der Einstellungsdatei in Citavi

Sie haben die Möglichkeit in Citavi eine Einstellungsdatei zu importieren. Mithilfe dieser Einstellungsdatei erhalten Sie voreingestellt alle wichtigen Recherchequellen für die Recherche aus Citavi und die ISBN Recherche (Bibliothekskataloge; Fachdatenbanken). Der Import funktioniert folgendermaßen

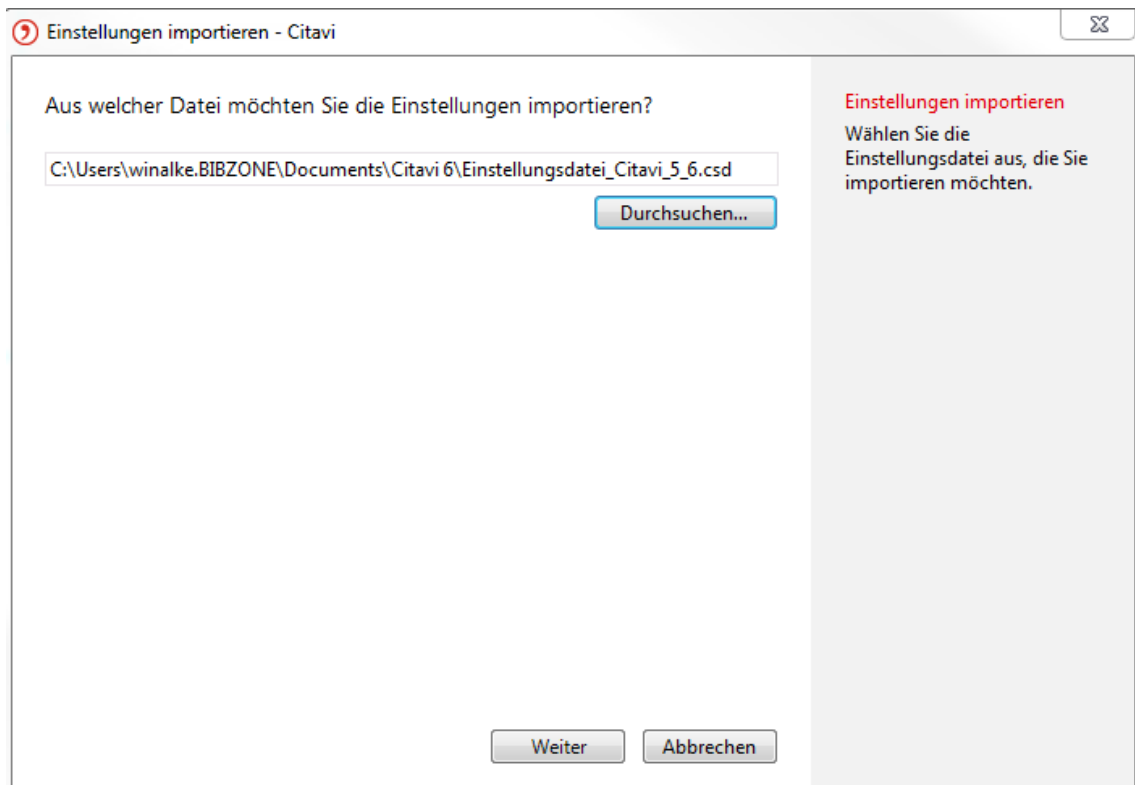
1. Laden Sie die gepackte Einstellungsdatei (Zip-Format) von der Website zum [Wissenschaftlichen Arbeiten](#) herunter.
2. Entpacken Sie die heruntergeladene Datei gemäß der Anleitung auf der Website in den Citavi Ordner auf der lokalen Festplatte Eigene Dokumente → Citavi 5 oder Citavi 6



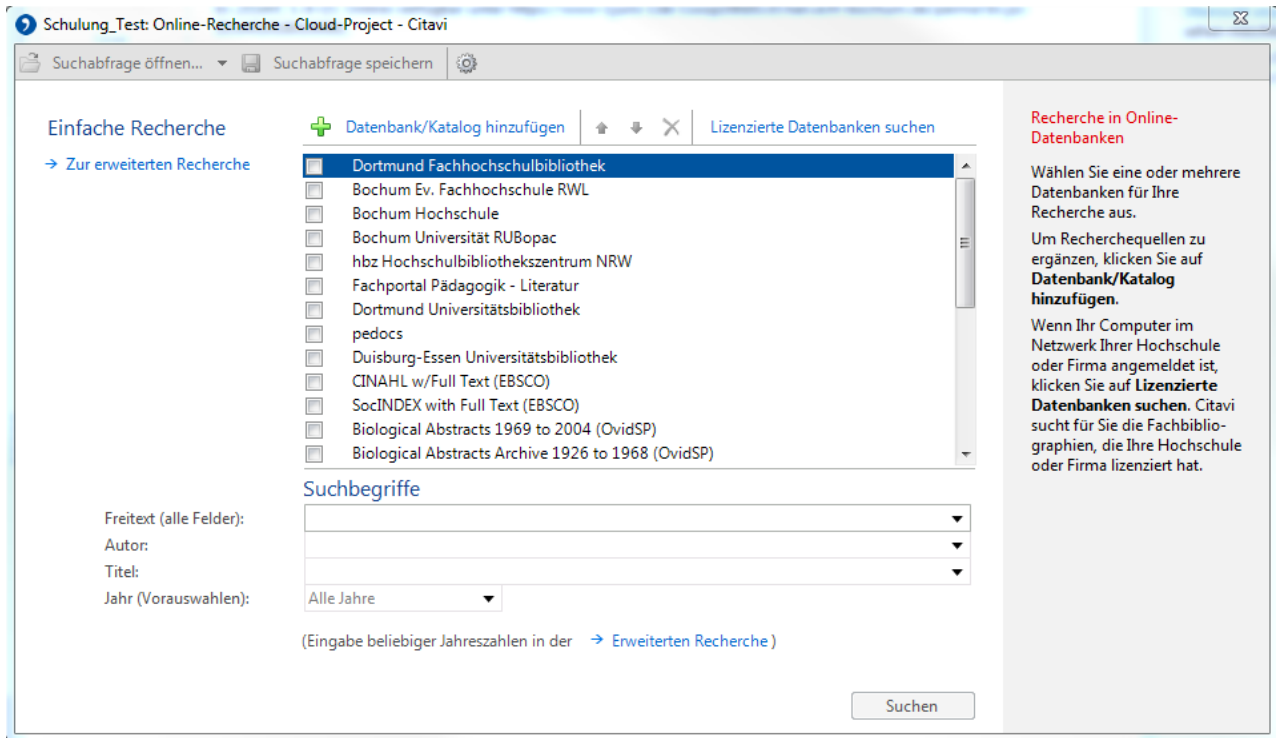
3. Öffnen Sie Ihr Citavi-Projekt und importieren Sie die Einstellungsdatei. Sie finden diese Funktion unter dem Menüpunkt Extras → Einstellungen importieren/exportieren



4. Anschließend wählen Sie die Option Importieren und den Pfad, wo sich die Einstellungsdatei befindet. Danach gehen Sie auf weiter und lassen alle angegeben Punkte ausgewählt.



5. Anschließend finden Sie ausgewählte Fachdatenbanken zur Recherche, ISBN-Recherche und Standortrecherche.



Sollten Sie weitere Fragen zum Import der Einstellungsdatei haben, wenden Sie sich an Herrn Winalke ([winalke@evh-bochum.de](mailto:winalke@evh-bochum.de))